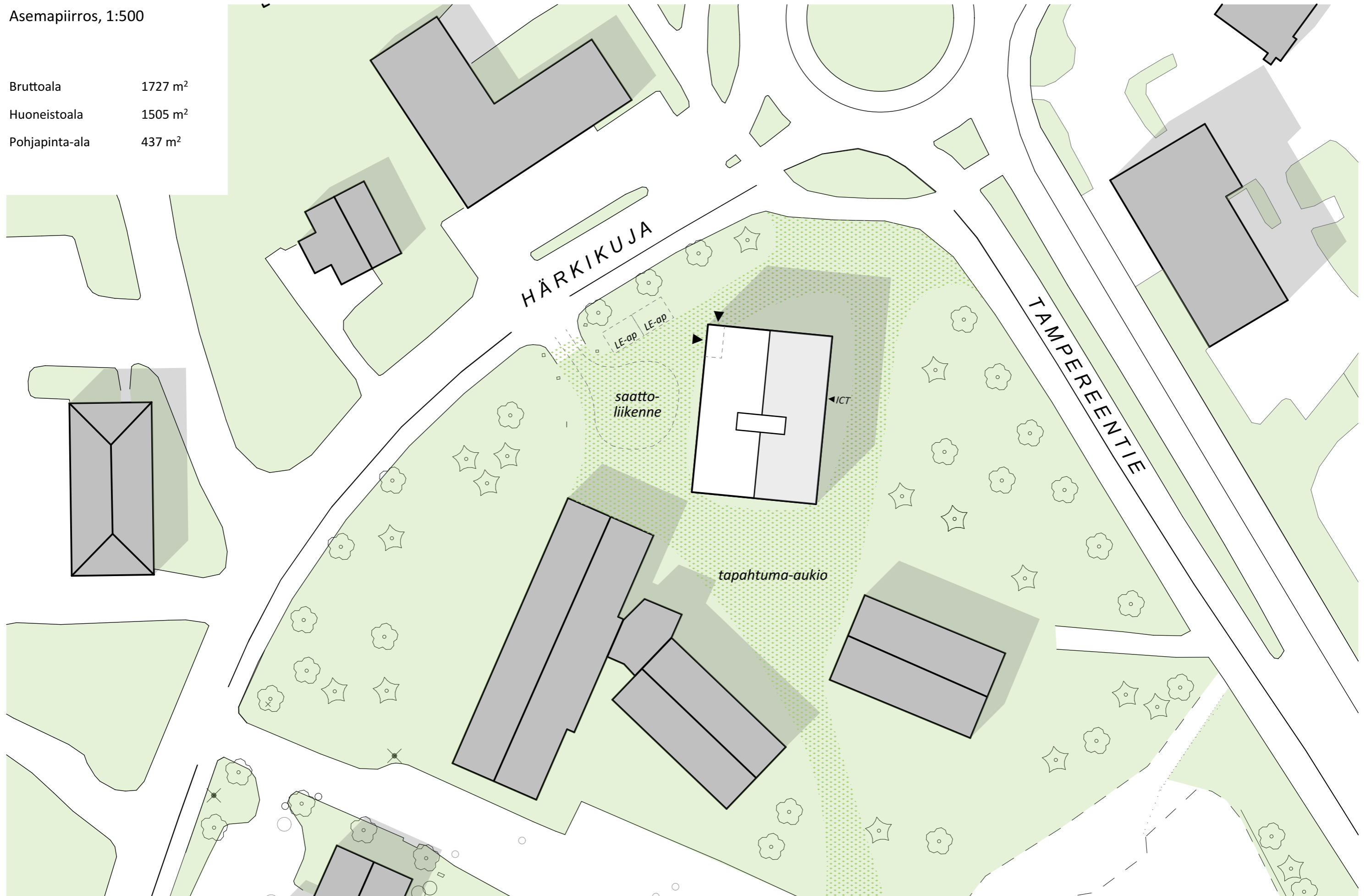


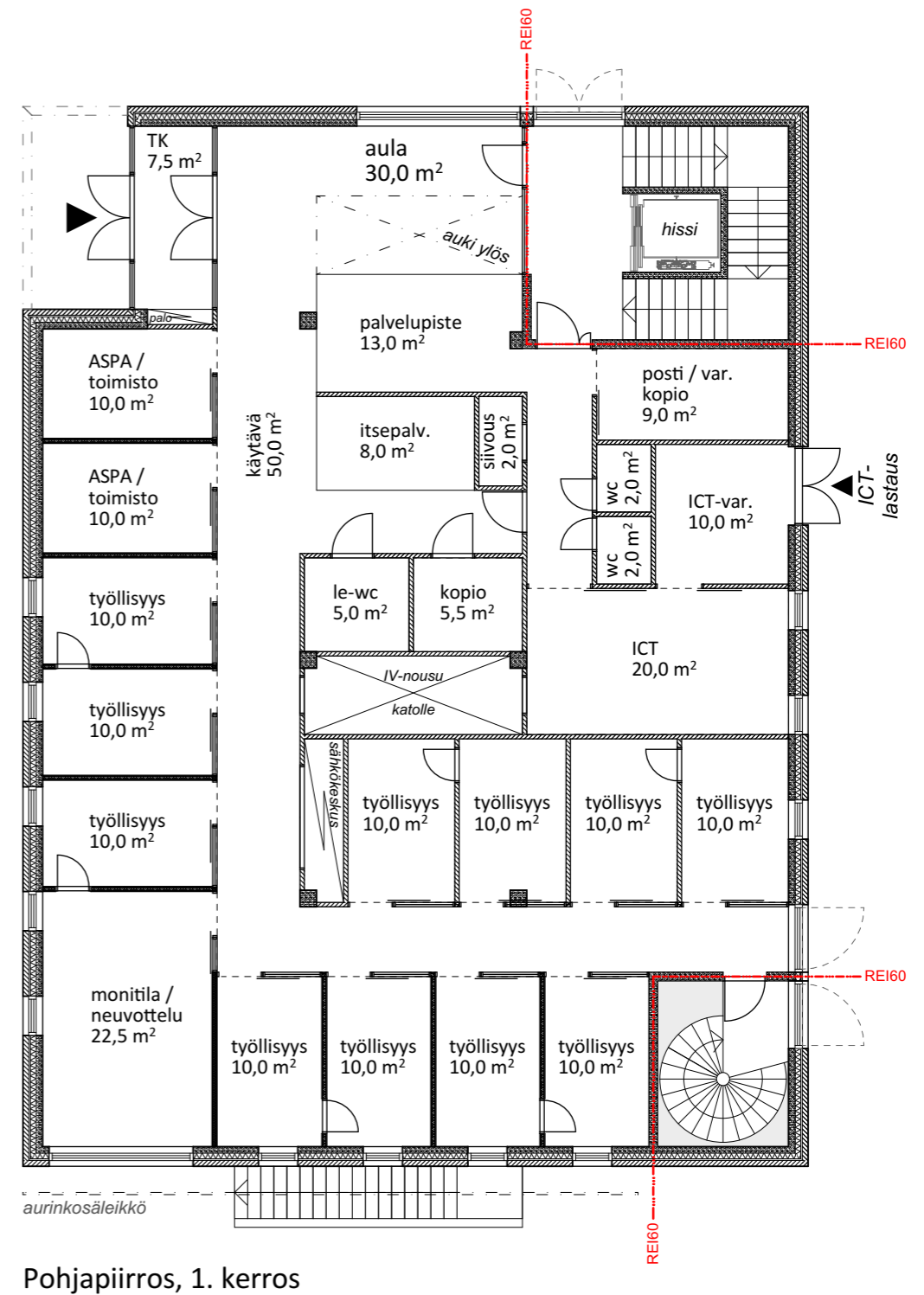
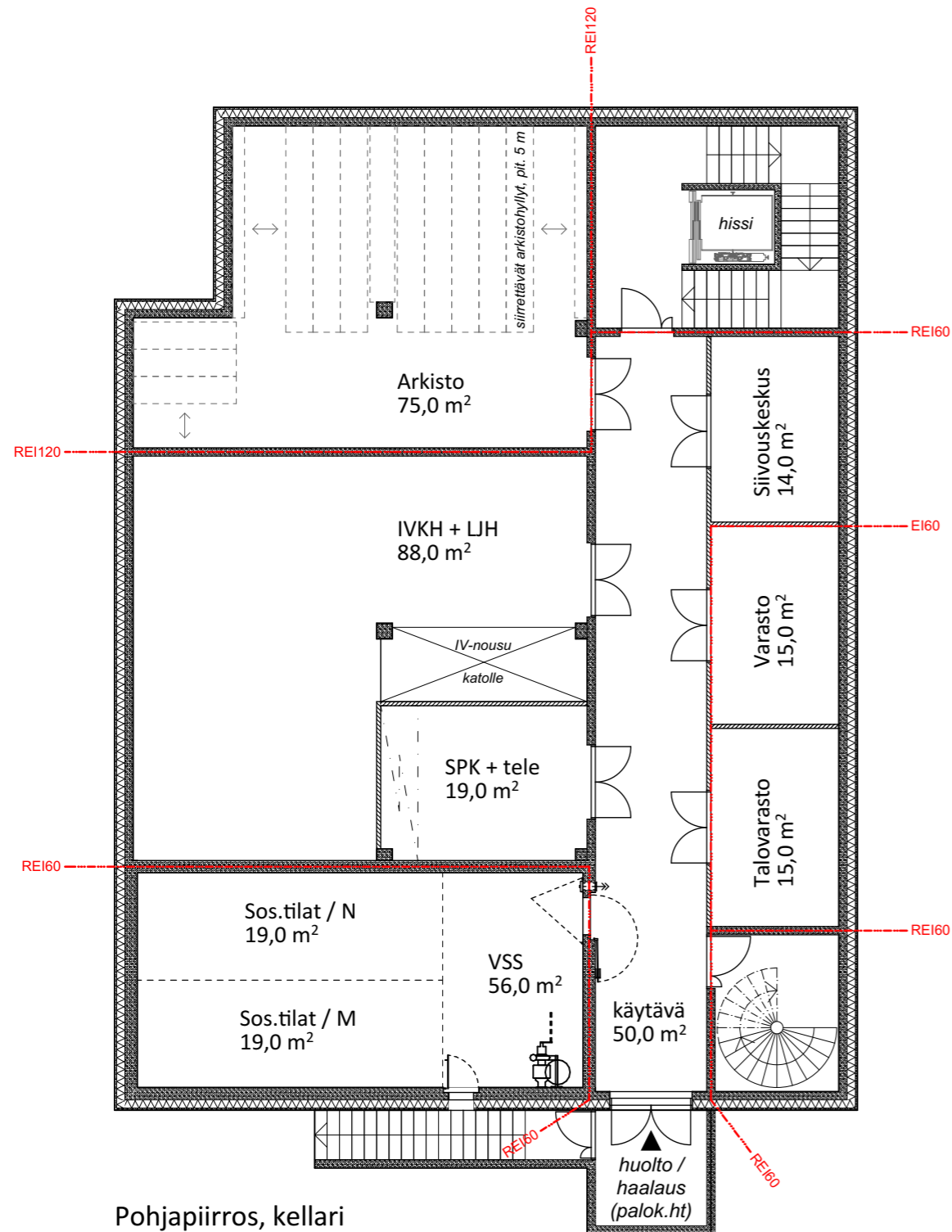
Asemapiirros, 1:500

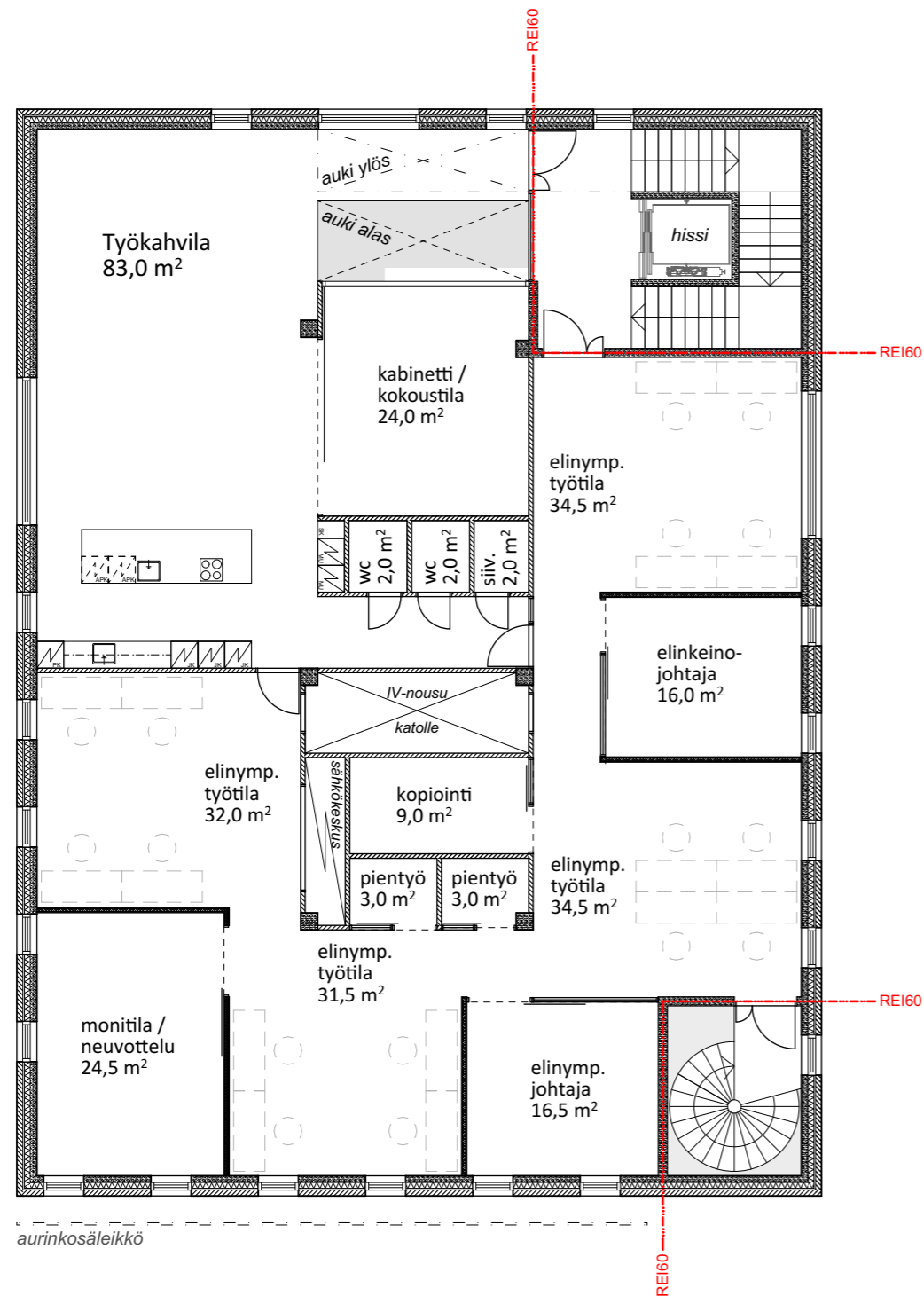
Bruttoala 1727 m²

Huoneistoala 1505 m²

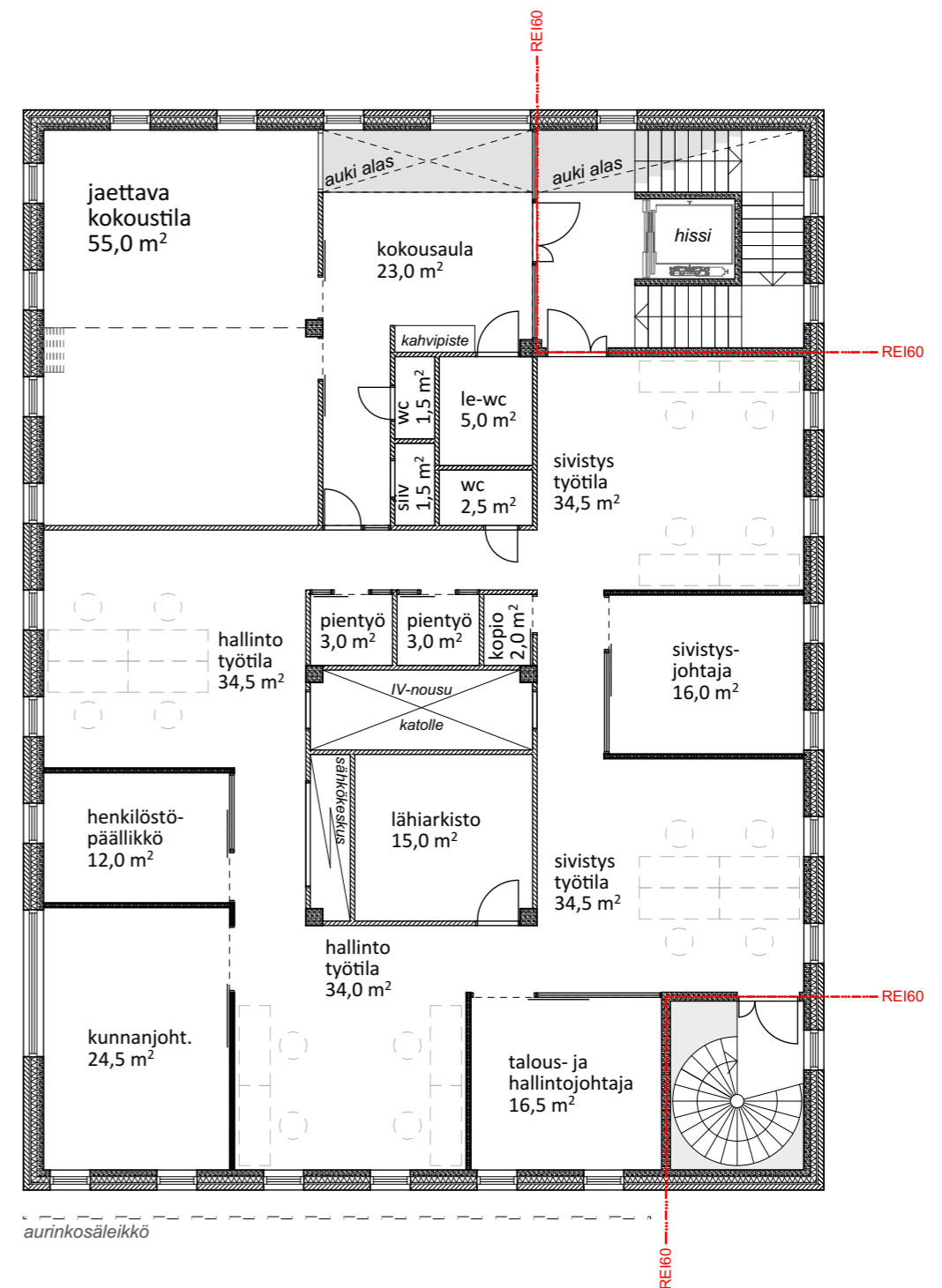
Pohjapinta-ala 437 m²



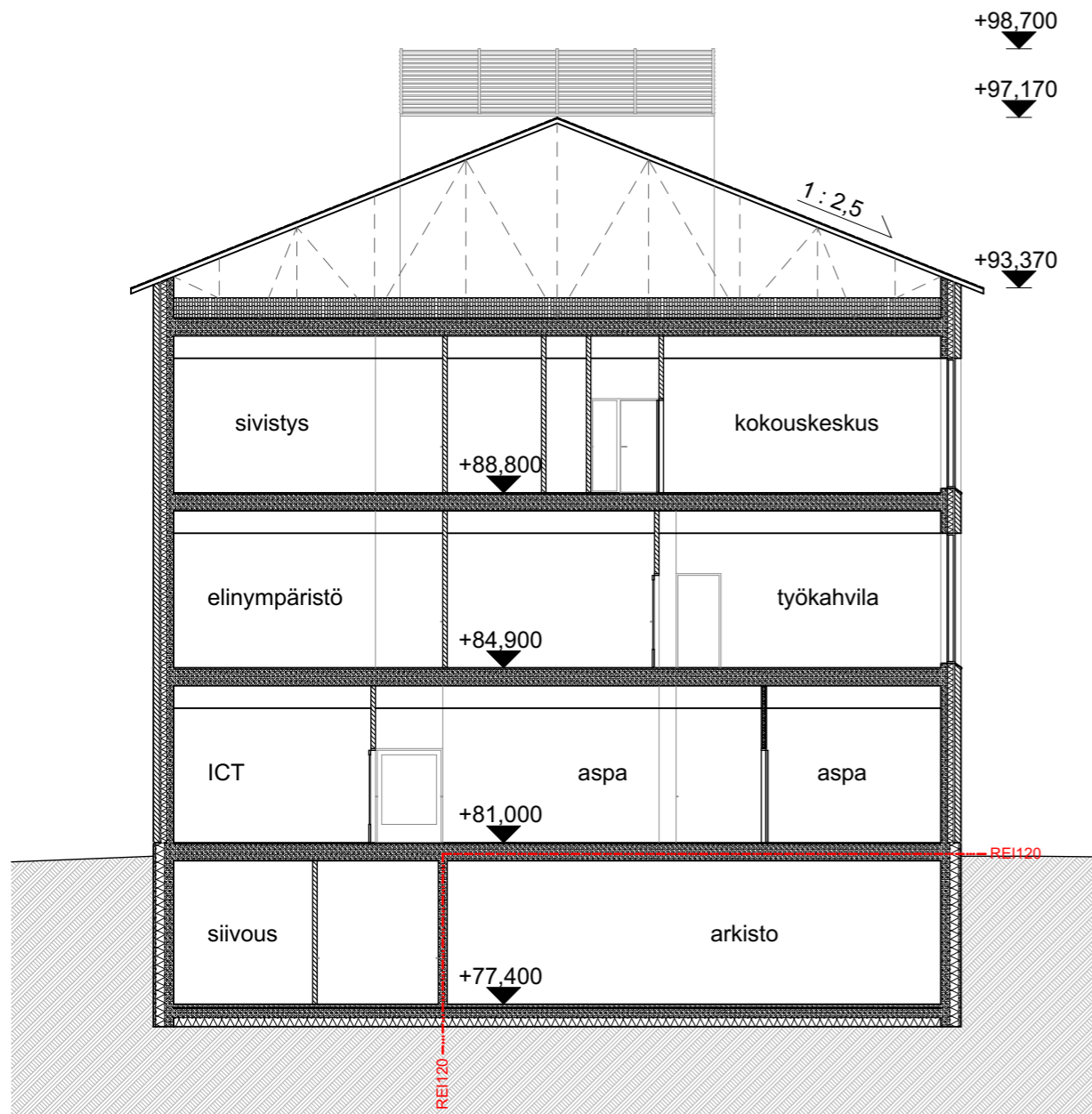




Pohjapiirros, 2. kerros



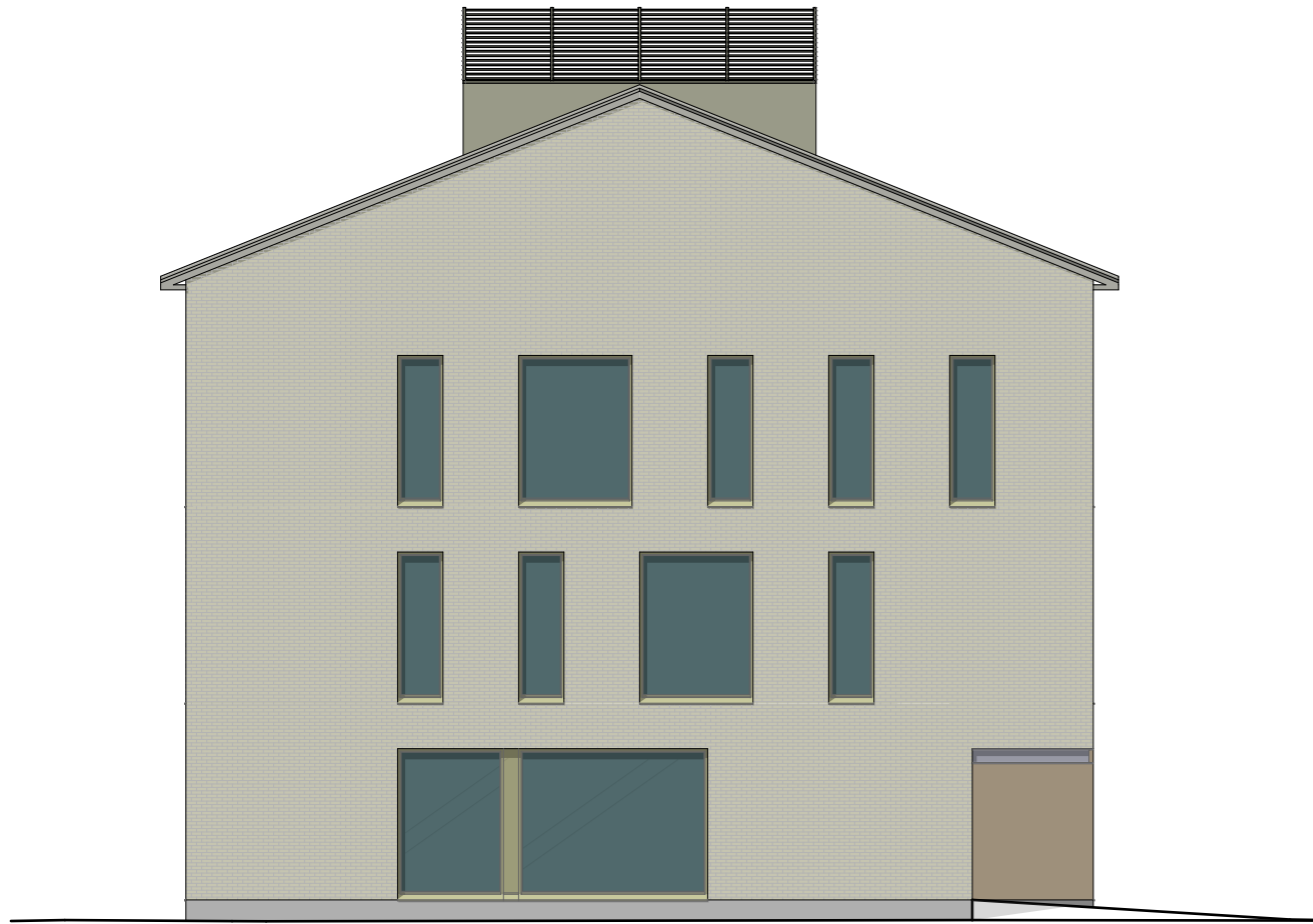
Pohjapiirros, 3. kerros



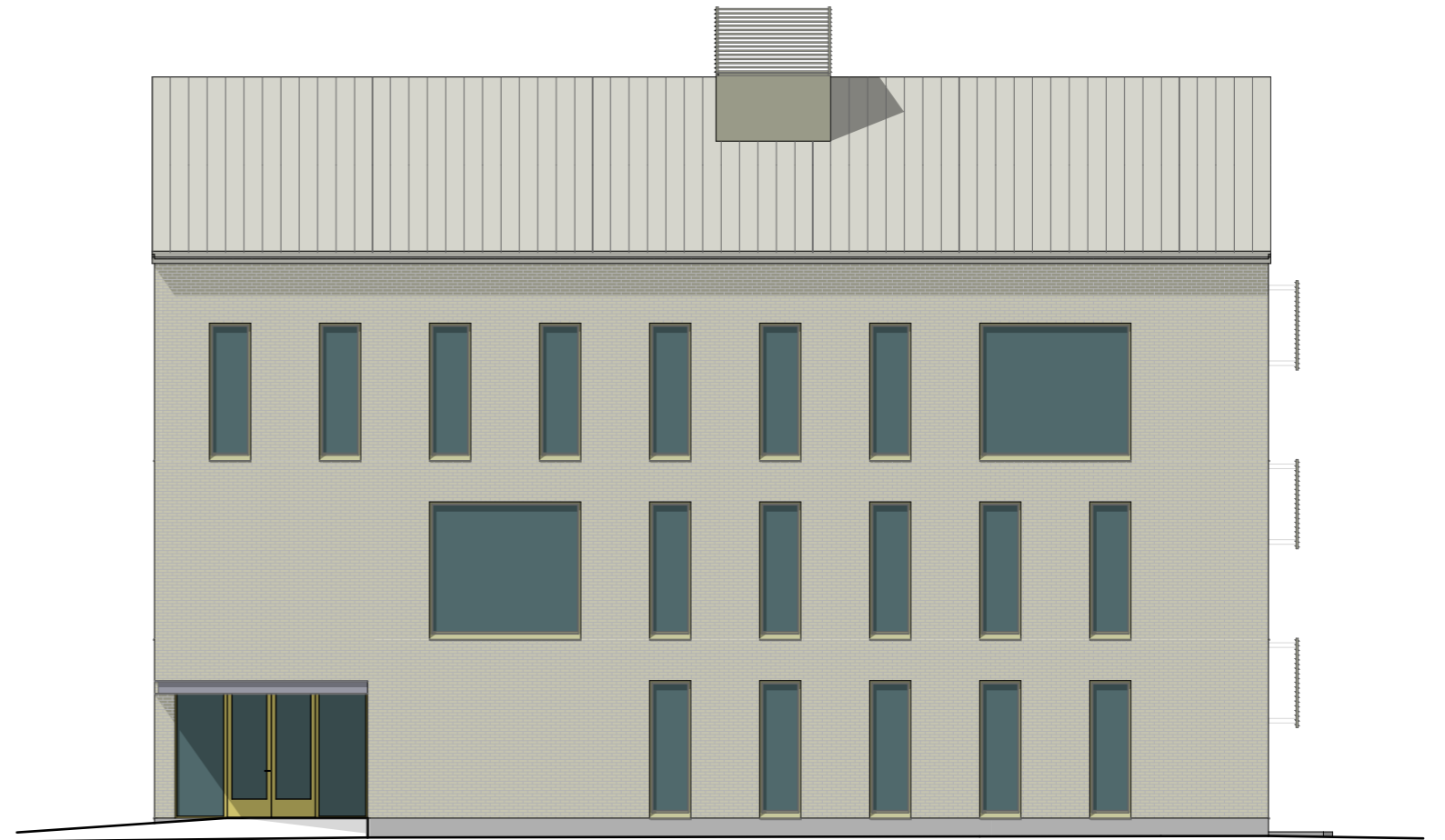
Poikkileikkaus



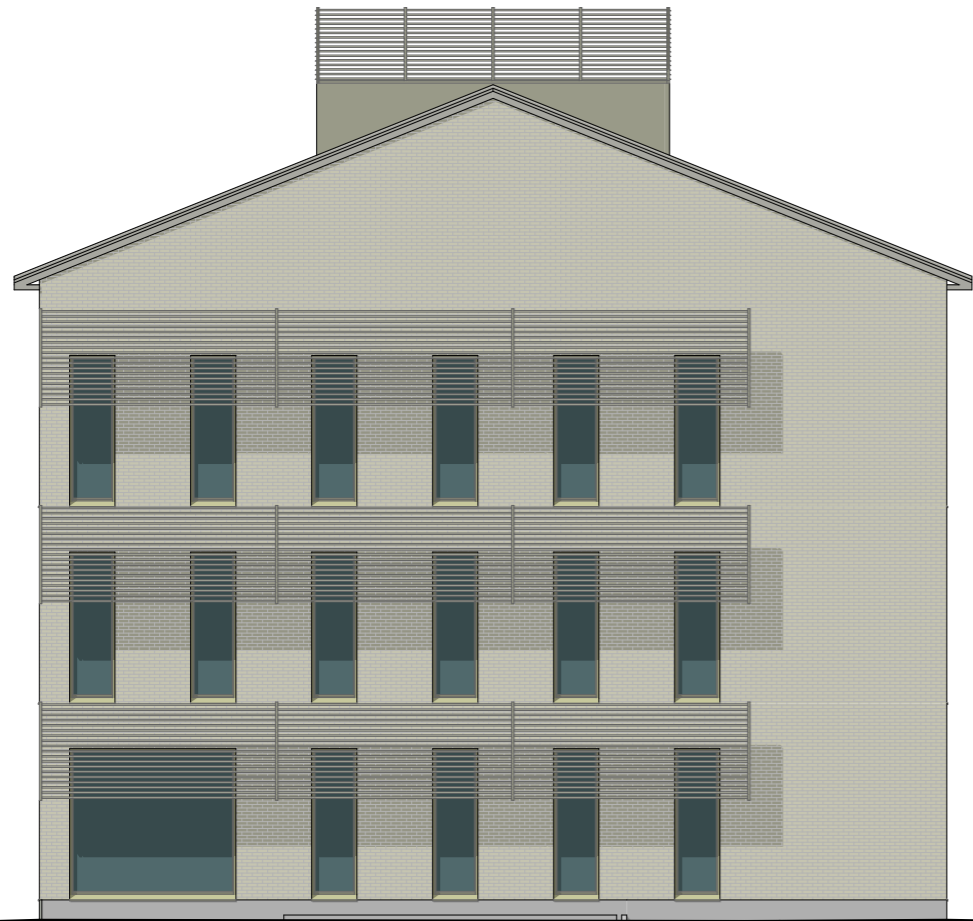
Pituusleikkaus



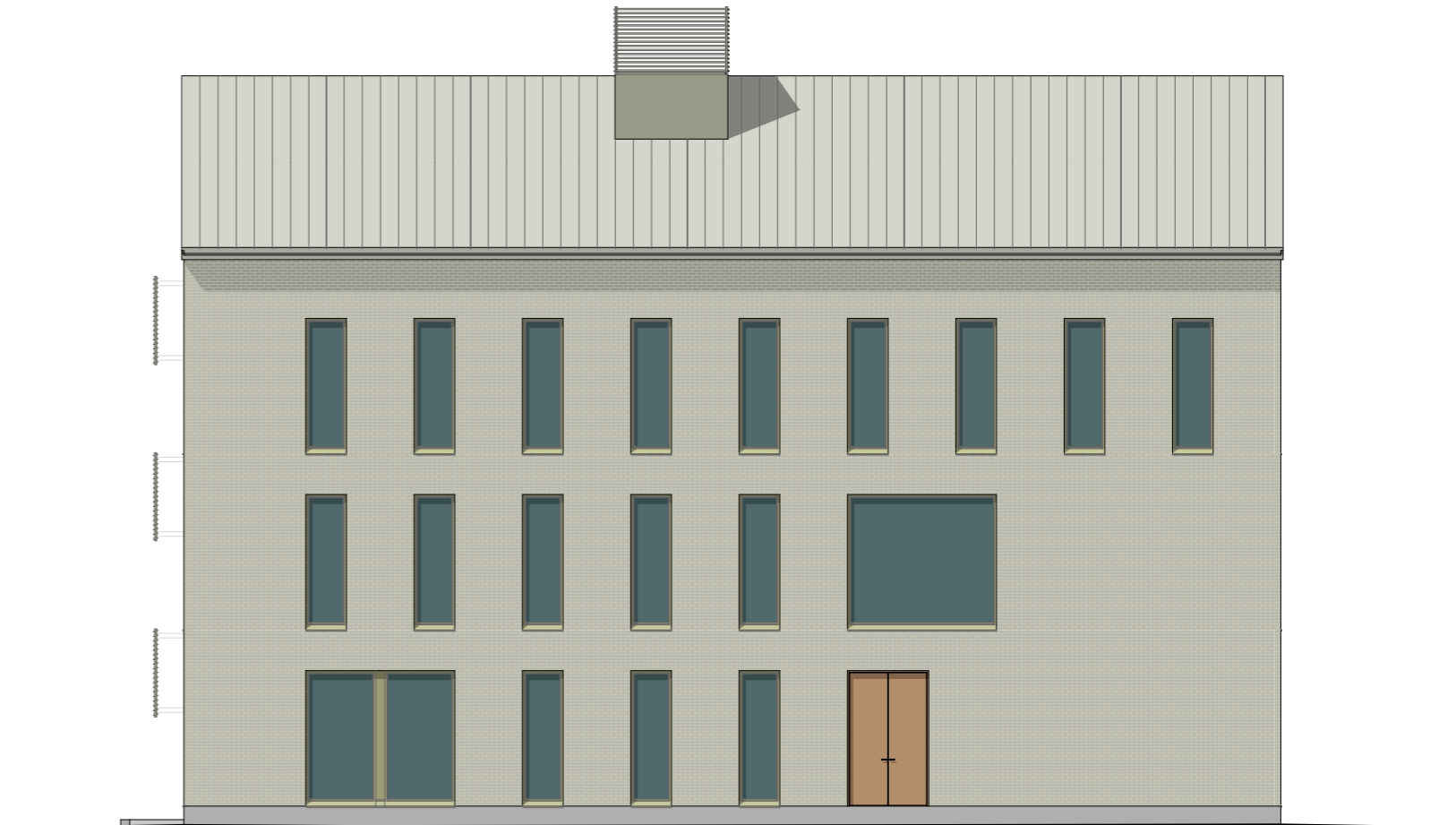
Julkisivu pohjoiseen



Julkisivu länteen



Julkisivu etelään



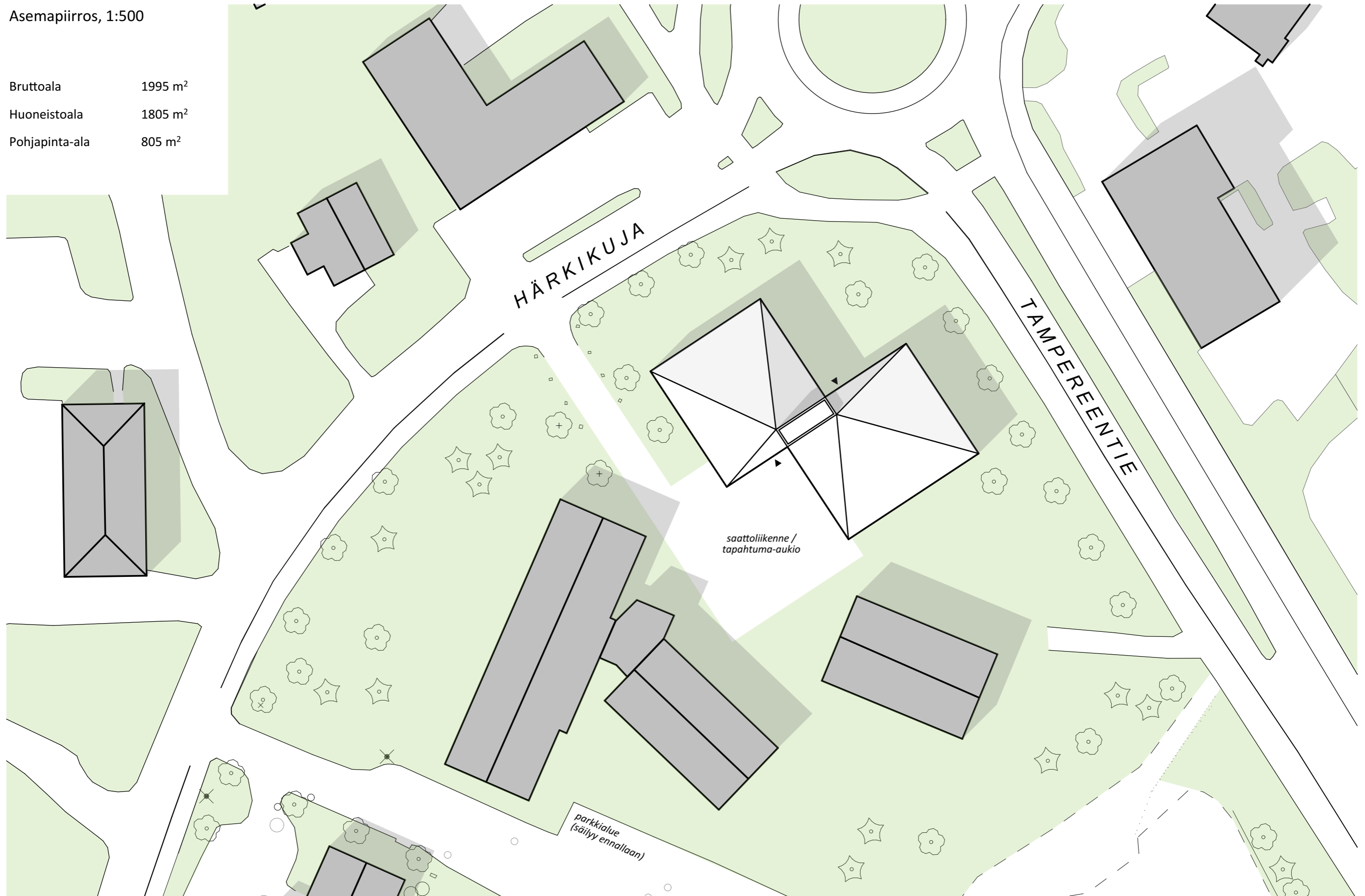
Julkisivu itään

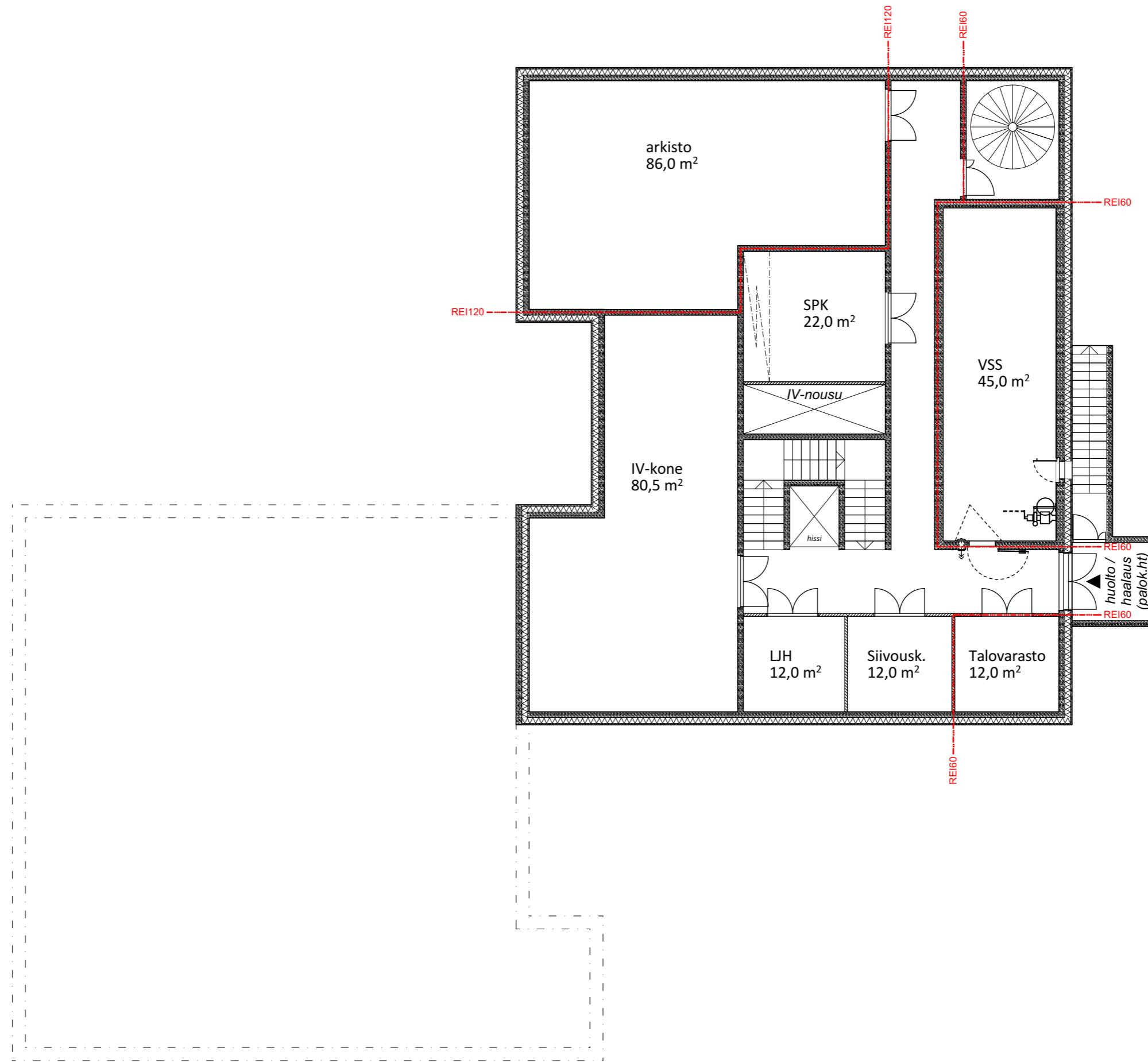
Asemapiirros, 1:500

Bruttoala 1995 m²

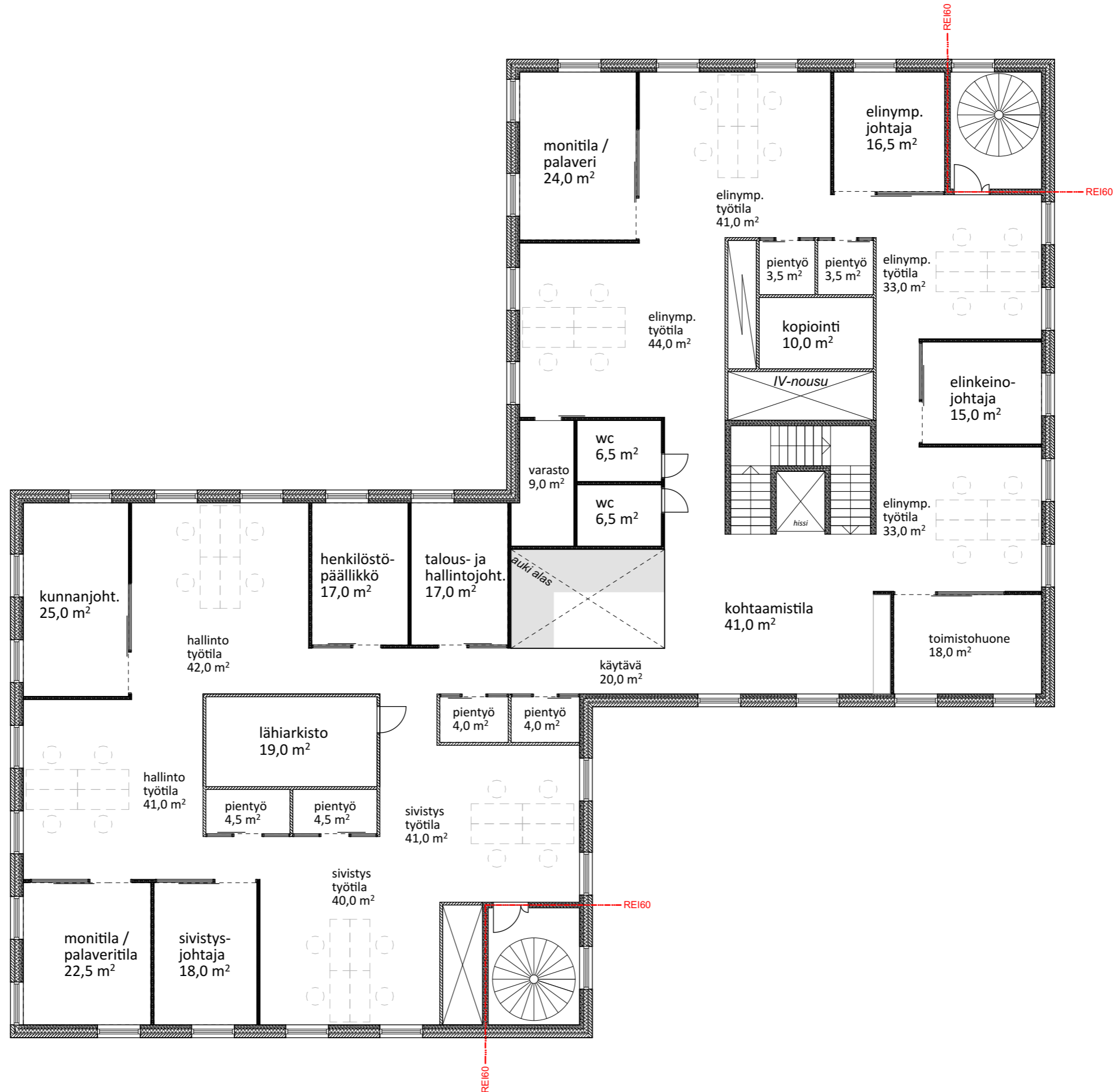
Huoneistoala 1805 m²

Pohjapinta-ala 805 m²

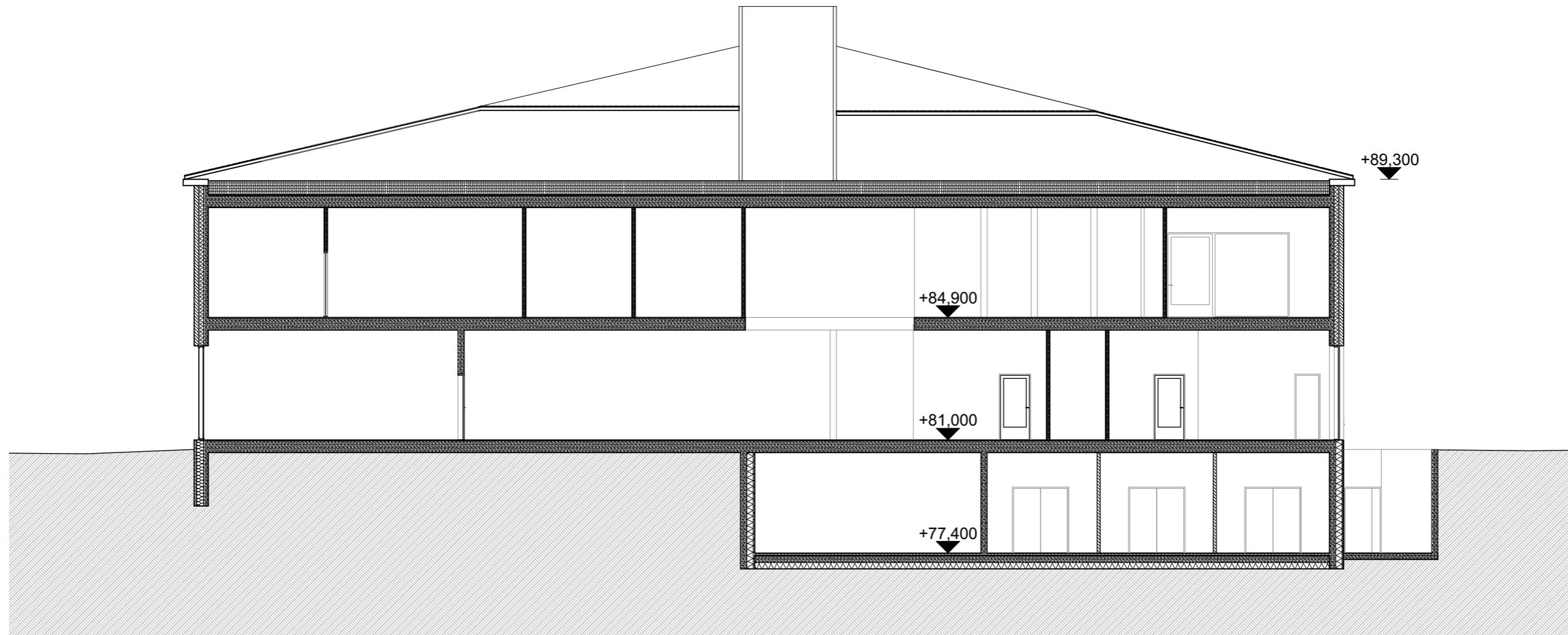


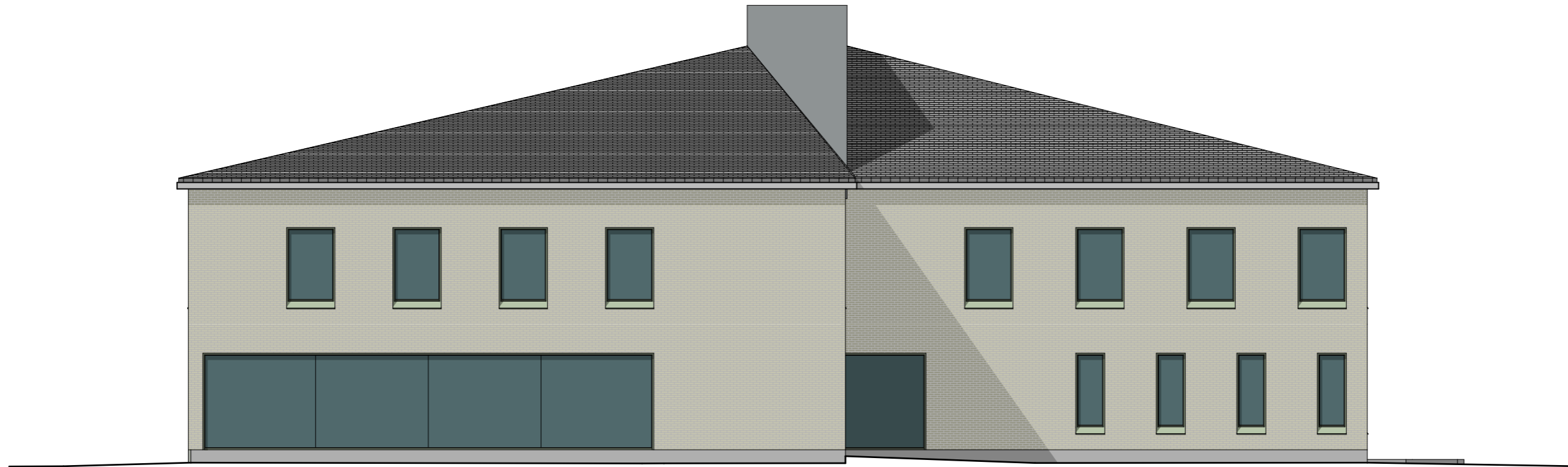






Leikkaus, 1:150

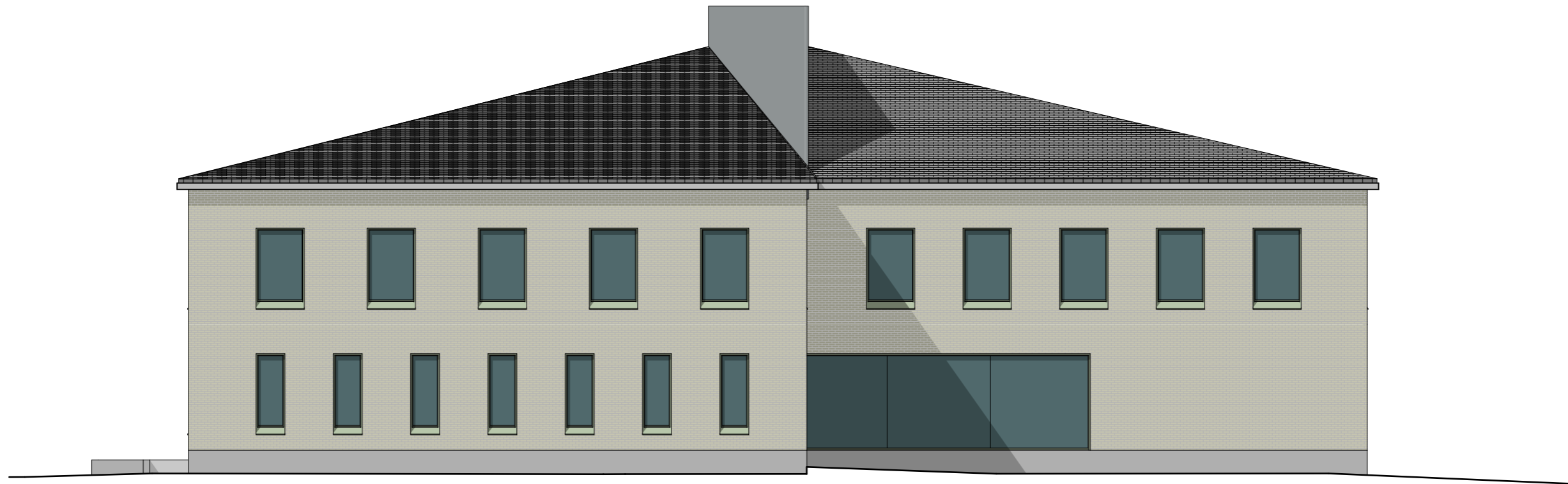




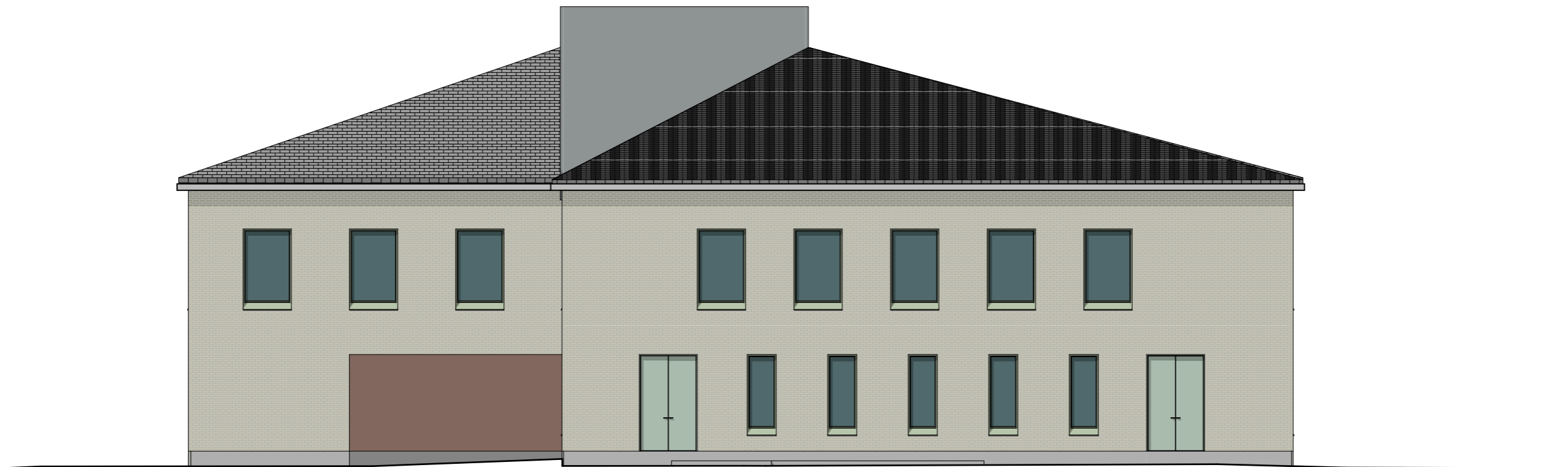
Julkisivu etelään



Julkisivu länteen



Julkisivu pohjoiseen



Julkisivu itään

Rakennusselostus Hämeenkyrötalo

HANKESUUNNITELMA

18.2.2025

Sisällysluettelo:

1 Rakennusosat

11 Alueosat

12 Talo-osat

121 Perustukset

1211 Anturat

1212 Perusmuurit, -pilarit ja -palkit

1213 Erityiset perustukset

122 Alapohjat

1221 Alapohjalaatat

1222 Alapohjakanaalit

1223 Erityiset alapohjat

123 Runko

1231 Väestönsuojat

1232 Kantavat seinät

1233 Pilarit

1234 Palkit

1235 Välipohjat

1236 Yläpohjat

1237 Runkoportaat

1238 Erityiset runkorakenteet

124 Julkisivut

1241 Ulkoseinät

1242 Ikkunat

1243 Ulko-ovet

1244 Julkisivuvarusteet

1245 Erityiset julkisivurakenteet

125 Ulkotasot

1251 Parvekkeet

1252 Katokset

1253 Erityiset ulkotasot

126 Vesikatot

1261 Vesikattorakenteet

1262 Räystäsrakenteet

1263 Vesikatteet

1264 Vesikattovarusteet

1265 Lasikattorakenteet

- 1266 Kattoikkunat ja -luukut
- 1267 Erityiset vesikattorakenteet

13 Tilaosat

- 131 Tilan jako-osat
- 1311 Väliseinät
- 1312 Lasiväliseinät
- 1313 Erityisväliseinät
- 1314 Kaiteet
- 1315 Väliovet
- 1316 Erityisovet
- 1317 Tilaportaat
- 1318 Erityiset tilajako-osat

- 132 Tilapinnat
- 1321 Lattioiden pintarakenteet
- 1322 Lattiapinnat
- 1323 Sisäkattorakenteet
- 1324 Sisäkattopinnat
- 1325 Seinien pintarakenteet
- 1326 Seinäpinnat
- 1327 Erityiset tilapinnat

- 133 Tilavarusteet
- 1331 Vakiokiintokalusteet
- 1332 Erityiskiintokalusteet
- 1333 Varusteet
- 1334 Vakiolaitteet
- 1335 Tilaopasteet
- 1336 Erityiset tilavarusteet

- 134 Muut tilaosat
- 1341 Hoitotasot ja kulkurakenteet
- 1342 Tulisijat ja savuhormit
- 1343 Muut erityiset tilaosat

- 135 Tilaelementit
- 1351 Kylpyhuone-elementit
- 1352 Kylmähuone-elementit
- 1353 Saunaelementit
- 1354 Talotekniikan tilaelementit
- 1355 Hormielementit
- 1356 Erityiset tilaelementit

2 Tekniikkaosat

21 Putkiosat

22 Ilmanvaihto-osat

23 Sähköosat

24 Tiedonsiirto-osat

25 Laiteosat

251 Siirtolaitteet

2511 Hissit

2512 Kuljettimet

2513 Erityiset siirtolaitteet

252 Tilalaitteet

2521 Keittiölaitteet

2522 Pesulalaitteet

2523 Väestönsuojalaitteet

2524 Allaslaitteet

2525 Erityiset tilalaitteet

HANKKEEN YLEISTIEDOT

1.1 KOHDE

Hämeenkyrö-talo, uudisrakennus
Härkikuja
39100 Hämeenkyrö

Uusi toimisto- ja hallintorakennus rakentamattomalle tontin osalle / muodostettavalle uudelle tontille.

1.2 LAAJUUSTIEDOT

Rakennuksen kokonaislaajuus: n. 1700 m²

1.3 RAKENNUKSEKSI

Hämeenkyrön kunta
Härkikuja 7
39100 Hämeenkyrö

Elinympäristöjohtaja, Ritva Asula-Myllynen | 050 68249 | ritva.asula-myllynen@hameenkyro.fi

1.4 KÄYTTÄJÄN EDUSTAJAT

Hämeenkyrön kunta
Härkikuja 7
39100 Hämeenkyrö

Tilapalvelupäällikkö, Harri Jääskeläinen | 050 4024210 | harri.jaaskelainen@hameenkyro.fi

1.5 SUUNNITTELIJAT JA ASIANTUNTIJAT

Pää- ja arkkitehtisuunnittelu:

3design Oy
Kehrontie 383
37420 Vesilahti

Yhteyshenkilöt:

pää- ja arkkitehtisuunnittelu, Petteri Rintamäki | 0400 658636 | petteri.rintamaki@3design.fi

1 RAKENNUSOSAT

11 Alueosat

Rakennusta ympäröivät kulkuväylät ja saattoliikennepiha verhotaan pääasiassa betonikiveyksellä. Rakennuksen piha-alueet liittyvät osaksi ympäröivää puistoaluetta ja aukiota.

12 Talo-osat

121 Perustukset

1211 Anturat

Yleistä

Rakennus perustetaan paaluille rakennesuunnitelmien mukaan.

1212 Perusmuurit, -pilarit ja –palkit

Yleistä

Rakennuksen alin kerros on kokonaan maanalainen kellarikerros. Perusmuurit betonirakenteisia elementtejä, sokkelit betonipintaisia kuorielementtejä.

1213 Erityiset perustukset

Ei ole

122 Alapohjat

1221 Alapohjalaatat

Yleistä

Rakennuksen alapohja on kokonaisuudessaan maanvastainen paalulaatta.

1222 Alapohjakanaalit

Tarvittavat sähkö- ja lämpökanaalit jatkosuunnittelussa tarkentuvien erityissuunnitelmien mukaan.

1223 Erityiset alapohjat

Ei ole

123 Runko

1231 Väestönsuojat

Rakennuksen kellarikerroksessa S1-luokan väestönsuoja, johon sijoitetaan normaalikäytössä henkilökunnan sosiaalitilat.

1232 Kantavat seinät

Yleistä

Kaikki ulkoseinät ovat kantavia betonielementtiseiniä. Ulkoseinien lisäksi kantavina ja jäykistävinä rakenteina toimivat osastoitujen porrashuoneiden väliseinät sekä hissikuilun seinät. Maanpäällisissä kerroksissa muut väliseinät ovat kevyitä, kellarikerroksessa osa tiloja jakavista seinistä kantavia elementtiseiniä.

1233 Pilarit

Yleistä

Rakennuksen keskialueella on kantavia pilareita, jotka muodostavat kaksi pilari-palkki-linjaa rakennuksen pituussuuntaan. Pilarit ovat suorakulmaisia betonielementtipilareita.

1234 Palkit

Yleistä

Rakennusrungon keskialueella on kaksi rakennuksen pituussuuntaista pilari-palkki-linjaa. Palkkilinjat tukeutuvat päistään kantaviin ulkoseiniin. Palkit teräsrakenteisia matalaleukapalkkeja (nk. "Delta-palkki").

1235 Välipohjat

Välipohjat pääasiassa ontelolaattarakenteisia, pieniltä osin massiivilaattoja ja paikallavalulaattoja. Kantavien laattojen päällä

1236 Yläpohjat

Yläpohjan kantavana rakenteena paaosin ontelolaatasto, pieniltä osin massiivilaatta. Vesikaton rakenteet kantavaan laattaan tukeutuvia kevyitä puuristikoita. Puhalluseriste.

1237 Runkoportaot

Rakennuksen pääporras kantaviin seiniin tukeutuva betonielementtiportaikko.

1238 Erityiset runkorakenteet

Ei ole

124 Julkisivut

1241 Ulkoseinät

Yleistä

Kaikki ulkoseinät ovat kantavia teräsbetonisia sisäkuorielementtejä. Julkisivun verhouksena pääasiassa paikallamuurattu tiili, pieniltä osin metallikasettiverhous.

1242 Ikkunat

Rakennuksen ikkunat pääasiassa kiinteitä puu-alumiini-ikkunoita.

1243 Ulko-ovet

Ulko-ovet alumiinisia umpioivia tai lasiaukollisia alumiinioivia.

1244 Julkisivuvarusteet

Julkisivuun sijoitettavat laitteet ja varusteet maalataan julkisivun sävyyn.

1245 Erityiset julkisivurakenteet

Rakennuksen eteläsivulla alumiinirakenteiset auringonsuojasäleiköt ikkunoiden edustalla.

125 Ulkotasot

Kellarin haalaustasanteen päällä kevytrakenteinen taso, joka on tarvittaessa nostettavissa sivuun mahdollistaen laitteiden nostamisen kellarin tasolle.

Kellarista maantasolle betonirakenteinen ulkoporras.

126 Vesikatot

Rakennuksen vesikatteena maalipinnoitettu konesaumapelti.

13 Tilaosat

131 Tilan jako-osat

1311 Väliseinät

Yleistä

Väliseinät kevyitä rankaseiniä tai muurattuja harkkoseiniä suunnitelmien mukaan. Osa väliseinistä äänieristettyjä.

1312 Lasiväliseinät

Porrashuoneessa ja neuvottelutiloissa alumiinirunkoisia lasiväliseiniä. Porrashuoneen lasiseinät EI30-paloluokiteltuja, neuvottelutilojen lasiseinät äänieristettyjä.

1313 Erityisväliseinät

Kokouskeskuksessa äänieristetty siirtoseinä, jolla tila jaettavissa kahteen osaan.

1314 Kaiteet

Välipohjan aukkojen kaiteet kehyksettömiä lasikaiteita. Häätäpoistumisportaan ja ulkoportaan kaiteet metallirakenteisia pystypinnakaiteita. Pääportaikossa metallirakenteiset käsijohteet.

1315 Väliovet

Yleistä

Kellaritilojen ja häätäpoistumisportaiden ovet alumiinirakenteisia umpiovia. Osa ovista paloluokiteltuja. Pääportaiden ovet alumiinirakenteisia lasiaukollisia palo-ovia.

Toimistotilojen ja aputilojen ovet laminaatti- tai viilupintaisia puuvia. Osa ovista äänieristettyjä.

1316 Erityisovet

Toimistotiloissa puu- tai alumiinirunkoisia lasiaukollisia äänieristettyjä liukuovia.

1317 Tilaportaat

Häätäpoistumisportaitikka tasanteineen metallirakenteinen kierreporras.

1318 Erityiset tilajako-osat

Ei ole

132 Tilapinnat

1321 Lattioiden pintarakenteet

Yleistä

Kantavan laatan päällä tasausbetonivalu ja lattiatasoite rakennesuunnitelmien mukaan. Lattiakaivollisissa tiloissa kallistusvalu.

1322 Lattiapinnat

Toimistotilojen lattiapintana akustoiva vinyylimatto tai tekstiilimatto. Mahdolliset tekstiilimatot vaihdettavista tekstiililaatoista koostuvia kokonaisuuksia.

Aula- ja kellaritiloissa sekä työkahvilassa epoksinnoite. Wc-tiloissa ja kellarin suihkutiloissa keraamiset lattialaatat.

1323 Sisäkattorakenteet

Yleistä

Maanpäällisissä kerroksissa vaimentava alaslaskettu sisäkattorakenne kaikissa tiloissa. Alaslaskujen rungoissa akustinen jousiranka.

1324 Sisäkattopinnat

Yleistä

Maanpäällisissä kerroksissa avattava akustoiva levykatto. Sisäkattolevyissä kivivilla- tai lasivillaydin ja vaimentava pintamateriaali.

Kellarikerroksen kattopinnat pääosin pölynsidontakäsiteltyjä tai maalattuja betonipintoja. Osittain avattavia alaslaskettuja sisäkattoja.

1325 Seinien pintarakenteet

Yleistä

Väliseinät ja ulkoseinien sisäpinnat pääosin tasoitettuja, osittain puupaneeli- tai puurimaverhottuja. Osassa tiloista (mm. pientyötilat) myös akustoivia verhoukkeitä.

1326 Seinäpinnat

Yleistä

Sisäseinien pinnat pääosin maalattuja, puupinnat kuultokäsiteltyjä. Wc-tiloissa sekä kellarin suihkutiloissa keraamiset seinälaatat.

1327 Erityiset tilapinnat

Ei ole

133 Tilavarusteet

Yleistä

Kaikki varusteet ja kalusteet julkitilakäyttöön soveltuvia ja jatkuvaa käyttöä kestäviä.

1331 Vakiokiintokalusteet

Työkahvilan keittiö sekä kokouskeskuksen kahvipiste varustetaan tehdasvalmisteisilla keittiökalusteilla jatkosuunnittelussa tarkentuvien suunnitelmien mukaan.

Kellarin sosiaalitilat varustetaan tehdasvalmisteisilla pukukaapeilla (n. 60 henkilölle)

Wc-tiloissa käytetään tehdasvalmisteisiä allaskalusteita jatkosuunnittelussa tarkentuvien suunnitelmien mukaan.

1332 Erityiskiintokalusteet

Asiakaspalvelupisteen palvelutiski toteutetaan jatkosuunnittelussa tarkentuvan erillissuunnitelman mukaan.

1333 Varusteet

Siivoustilat ja siivouskeskus varustetaan tarpeiden mukaisilla hylly- ja kiinnitysjärjestelmillä.

Kopiotilat ja varastotilat varustetaan tarpeiden mukaisilla hylly- ja säilytysjärjestelmillä.

1334 Vakiolaitteet

Tarvittavat laitteet (esitystekniikka yms.) tarkentuvat jatkosuunnittelussa.

1335 Tilaopasteet

Tilojen ovissa tilanumerot- ja nimet tarraopastein. Porrashuoneiden ovissa opasteet tilakokonaisuuksittain. Rakennuksen julkisivussa nimikyltti metallisin irtokirjaimin.

1336 Erityiset tilavarusteet

Kellarin arkistotiloissa metallirakenteiset siirrettävät arkistohyllyt.

134 Muut tilaosat

1341 Hoitotasot ja kulkurakenteet

IV-hormin sisällä ritiläpintaiset metallirakenteiset huoltotasot kerroksittain.

1342 Tulisijat ja savuhormit

Ei ole

1343 Muut erityiset tilaosat

Ei ole

135 Tilaelementit**1351 Kylpyhuone-elementit**

Ei ole

1352 Kylmähuone-elementit

Ei ole

1353 Saunaelementit

Ei ole

1354 Talotekniikan tilaelementit

Vesikaton tekniikkapiippuun sijoitettu raitisilmakammio jatkosuunnittelussa tarkentuvan erityissuunnitelman mukaan.

1355 Hormielementit

Ei ole

1356 Erityiset tilaelementit

Ei ole

2 Tekniikkaosat**21 Putkiosat****Yleistä**

Maanpäällisten kerrosten lämmitys kattosäteilijöillä. Kellarikerroksessa lattialämmitys. Viemäröintiä vaativat tilat on keskitetty rakennusrungon keskiosaan. Lämmönjako keskitetty kellarikerroksen IV-konehuoneen yhteyteen.

22 Ilmanvaihto-osat

Yleistä

Ilmanvaihtokonehuone on sijoitettu kellarikerrokseen. Kaikki pystysuuntaan kulkevat IV-kanavat on keskitetty rakennusrungon keskelle sijoitettuun pystyhormiin, joka jatkuu yhtenäisenä kellarista vesikatolle.

Ilmanvaihto on jaettu kerroksittain omiksi erillisiksi kokonaisuuksiksi. Lisäksi osastoituja tiloja palvelevat erilliset IV-koneet.

23 Sähköosat

Yleistä

Sähköpääkeskus on sijoitettu kellarikerrokseen. Maanpäällisissä kerroksissa on yksi ryhmäkeskus jokaista kerrosta kohden. Rakennus mahdollista liittää ulkoiseen varavoimalähteeseen.

24 Tieto-osat

Rakennuksen tietoliikennekeskus on sijoitettu sähkökeskuksen yhteyteen kellaritiloihin.

25 Laiteosat

Tarkentuu jatkosuunnittelussa.

251 Siirtolaitteet

2511 Hissit

Rakennuksen pääportaikon yhteydessä on toimistokäyttöön soveltuva 1000 kg kuorman kantava hissi. Hissin tyyppi on alustavasti määriteltävä Kone MonoSpace 500 DX.

2512 Kuljettimet

Ei ole

2513 Erityiset siirtolaitteet

Ei ole

252 Tilalaitteet

2521 Keittiölaitteet

Työkahvilan keittiö ja kokouskeskuksen kahvipiste varustetaan kotikeittiötasoisilla keittiölaitteilla. Laitteet kalusteisiin integroituvia ja soveltuvin osin kalusteovellisia.

2522 Pesulalaitteet

Siivouskeskus varustetaan teollisuuspesukoneella.

2523 Väestönsuojalaitteet

Väestönsuoja varustetaan valtioneuvoston asetuksessa määritellyllä S1-väestönsuojan varustuksella ja laitteistolla.

2524 Allaslaitteet

Ei ole

2525 Erityiset tilalaitteet

Ei ole